

CENTROPIX+

KLOUD+

Tanken Sie pure Lebensenergie
mit der wohl innovativsten Form
der Elektromagnetfeld-Anwendung



Powered by
Prof. Dr. W. A. Kafka



Wir schenken
neue Lebensqualität!

VIDEO



CENTROPIX+ —

das Bio-Tech-Unternehmen
mit globaler Vision & Mission

CENTROPIX+ steht für pures Wohlbefinden. Mit bahnbrechenden Produkten in den Bereichen der Elektromagnetfeld- und Frequenz-Anwendung sowie mit patentierten Bio-Tech-Produkten faszinieren wir Mensch und Tier gleichermassen, indem wir ein neuartiges, ganzheitliches Level an Lebensqualität erzeugen können.

Unsere Mission ist es, seelisches und körperliches Wohlbefinden auf die nächste Stufe zu heben und vor allem eins: den Luxus des Wohlergehens für alle zugänglich zu machen.

Auf natürlichem Weg gelangen Sie wieder zu einem Gefühl völliger Lebensenergie! Dieses ganzheitliche Wellness-Konzept schützt uns nicht nur vor den Elementen, die uns die Kraft rauben, sondern gibt unserem Körper auch neue Energie.

Holen Sie sich mit den multifunktionalen Produkten von **CENTROPIX+** das zurück, was Ihnen einst genommen wurde – nämlich die pure »Lebensenergie«.

PROBLEMSTELLUNG & LÖSUNG

Die Faktoren unserer Zeit, die unsere Vitalität rauben.

Überlastung und Energielosigkeit sind eine häufige Folge der heutigen Lebensumstände. Lifestyle-Sünden wie ungesunde Ernährung, Bewegungsmangel und Stress, aber auch die massive Steigerung der Strahlenbelastung durch neue Technologien wie Handys, WiFi, Funksysteme, Elektroautos etc. wirken sich auf unseren Körper und unser Wohlbefinden aus. Psychosoziale Belastungen wie finanzielle Sorgen, Probleme im Arbeits-, Wohn- & Lebensumfeld führen zu Schlafstörungen und Burn-out. Der Klimawandel und die Umweltbelastungen haben nicht nur vielfältige Folgen in zahlreichen Lebensbereichen, sondern beeinflussen ebenfalls das menschliche Wohlbefinden.

Sie entziehen dem Körper die Energie, die er für lebenserhaltende Prozesse benötigt. Zusätzlich nimmt das Magnetfeld der Erde stetig ab (Magnetfeldmangelsyndrom).

Die Menschheit steht vor sehr grossen Herausforderungen und **CENTROPIX** bietet neue und einzigartige Lösungen, um sich vor den negativen Auswirkungen zu schützen und dem Körper wieder die Lebensenergie zu spenden, die er zum Leben benötigt.

Wie viel Strahlung durchdringt Ihren Körper im Vergleich zu vor 10 Jahren?

1.000.000.000.000.000.000 x

(1 Trillion)

Quelle: Prof. Olle Johansson, PhD Abteilung für Neurowissenschaften am Karolinska Institut, Schweden

WISSENSCHAFT

Was ist Lebensenergie?

Ein Gefühl von Wohlbefinden kann nur dann erreicht werden, wenn der »innere Arzt« mit ausreichend »Lebensenergie« versorgt wird. Energie, die benötigt wird, um die Regelkreisläufe in Ihrem Körper so aufrechtzuerhalten, dass er sich besser an äussere Begebenheiten anpassen kann.

Stress, schlechte Ernährung, Bewegungsmangel, aber auch sonstige physikalische und chemische Umwelteinflüsse können die Mechanismen der Selbsterhaltung jedoch überfordern. Die üblichen Folgen sind unter anderem Schlaflosigkeit, Schwächegefühl, Lustlosigkeit, Burn-out und Unwohlsein.

Aus genau diesem Grund benötigt der Körper sogenannte »Aktivierungsenergien«, welche die molekularen Prozesse im Körper starten können und somit die Selbsterhaltung unterstützen.

Die **KLOUD**-Technologie kann mittels pulsierender elektromagnetischer Felder genau diese Prozesse im Körper »anstossen«, und ist daher ein wertvoller »Lebensenergiespender«.

Fit

dank
pulsierender
elektro-
magnetischer
Aktivierung
(PEMA)





Powered by
Prof. Dr. W. A. Kafka



Die **KLOUD+**

Der preisgekrönte Lebensenergiespender

Werden Sie Zeitzeuge einer Neuentwicklung, die es in dieser Form noch nie gegeben hat. Die **KLOUD+** als Mini- und Maxi-Version bietet ein Wellnesserlebnis auf höchstem Niveau:
mobil – unkompliziert – effektiv.

Die raffinierte Technologie, basierend auf der PEMA (pulsierende elektromagnetische Aktivierung), aktiviert in Ihrem Körper die richtigen Prozesse, wodurch Ihr Körper nicht nur mit Lebensenergie versorgt wird, sondern Ihre Selbsterhaltungsmechanismen zusätzlich unterstützt werden können.



Die **KLOUD**+

und ihre Vorteile

Die **KLOUD**+ ist der weltweit erste PEMA-Applikator, der über das neue, bahnbrechende Kafka-PEMA-Signal verfügt. Sie enthält eine cloudbasierte und patentierte Technologie, welche über die **CENTROPIX**+ App als auch direkt über den Applikator gesteuert werden kann. Dadurch ist ein sehr bequemer mobiler Einsatz möglich. Das geringe Gewicht sowie die Faltbarkeit unterstützen die Benutzerfreundlichkeit dieses bereits preisgekrönten Applikators.

So kann die **KLOUD**+ das Wohlbefinden von Mensch und Tier unterstützen:

- Mehr Lebensenergie
- Verbesserung des Schlafes
- Synchronisation von Körperfunktionen
- Stärkung der Bioresilienz (Widerstandskraft)
- Natürliches Gleichgewicht
- Entspannung von Körper, Geist und Seele
- Vitalkräfte auf Hochtouren

CENTROPIX+ erbringt keinerlei medizinische Leistungen. Die Produkte dienen nicht zu Zwecken der Erkennung, Vorbeugung, Überwachung, Behandlung oder Linderung von Krankheiten. Wenn Sie gesundheitliche Probleme oder Fragen zu Ihrer Gesundheit haben, konsultieren Sie stets Ihren Arzt.



ERFINDER DES »KLOUD-SIGNALS«

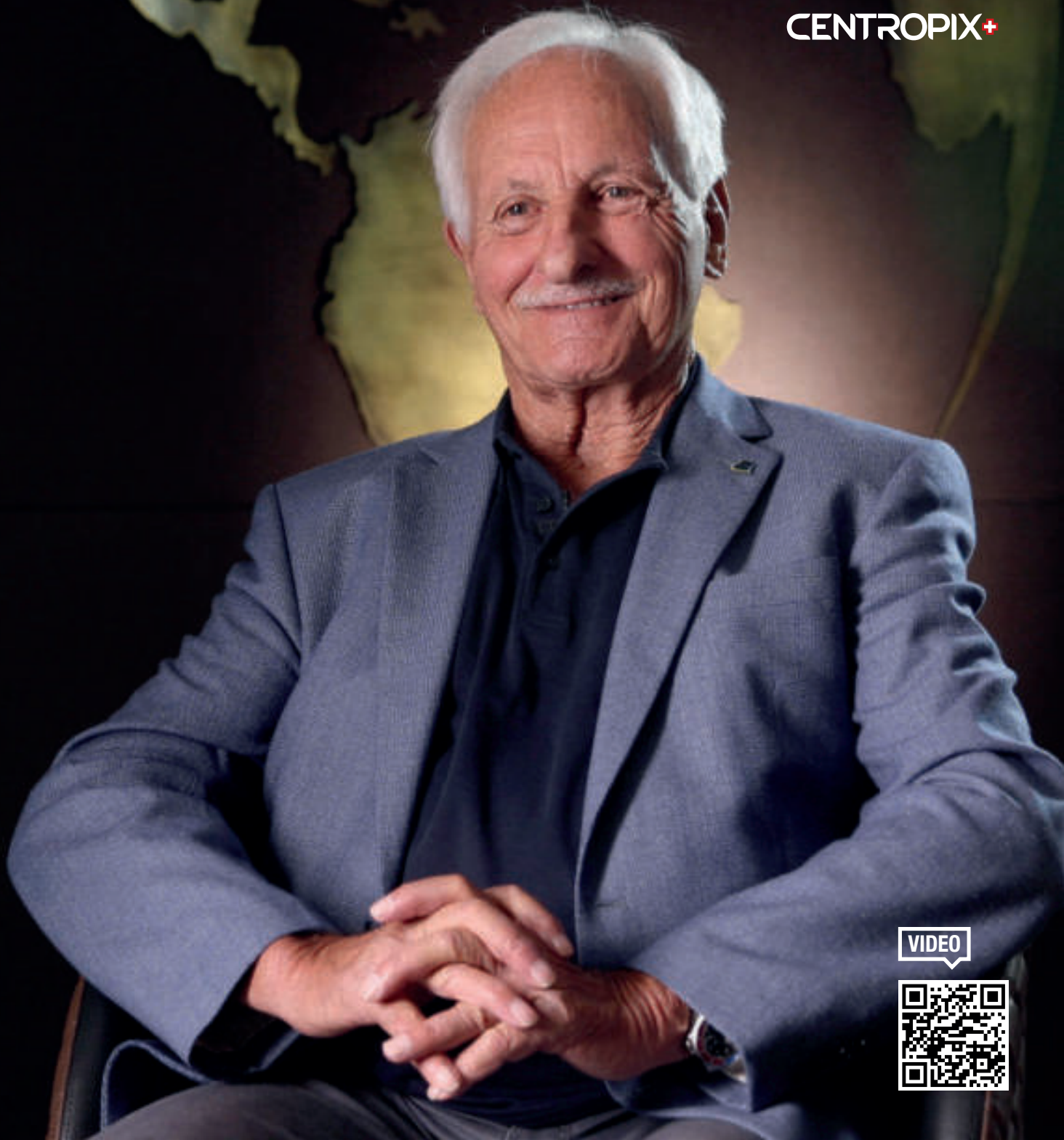
Prof. Dr. Wolf A. Kafka

Prof. Dr. Wolf A. Kafka ist Physiker, Neurophysiologe und das Mastermind hinter der **KLOUD**⊕-Technologie. Bereits 1998 patentierte er eine physikalische Methode, welche die natürlichen Selbsterhaltungsprozesse lebender Organismen mittels molekularer Aktivierung unterstützt.

Unter Berücksichtigung all seiner gesammelten Erfahrungen und Rückmeldungen ging Prof. Dr. Wolf A. Kafka einen Schritt weiter. Im Jahr 2020 patentierte er mehrfach seine neuste Entwicklung, die PEMA (pulsierende elektromagnetische Aktivierung, die Weiterentwicklung von PEMF), welche in der **KLOUD**⊕ bereits jetzt viele Leben positiv verändert hat.

Prof. Dr. Wolf A. Kafkas neuste Entwicklung schloss eine über zwanzig Jahre bestehende Innovationslücke und wird die Branche für immer verändern.

CENTROPIX+



VIDEO



WISSENSCHAFTLICHER BEFÜRWORDER

Prof. Dr. Dr. Fred Harms

Harms lehrte als Professor für Healthcare Management am Mayes College of Healthcare Business and Policy der University of Philadelphia, USA.

Seit 2013 leitet er zusammen mit Prof. Dr. Dorothee Gänshirt an der Sigmund Freud Privatuniversität Wien das »Institut für Versorgungsforschung und Präventive Medizin«. Das Institut arbeitet in Kooperation mit der Europäischen Stiftung für Gesundheit (European Health Care Foundation – EUHCF) in der Schweiz an der Entwicklung von »Strategien zur Prävention, zum Compliance- und Disease management chronischer Erkrankungen« sowie an der Bewertung des potenziellen Nutzens medizinischer Innovationen für die Patientenversorgung.

Neben seinen weiteren zahlreichen Tätigkeiten und Mitgliedschaften ist er ein starker Befürworter der **KLOUD**.



VIDEO



Zum richtigen Zeitpunkt am richtigen Ort

Von deutschen Ingenieuren entwickelt und in hochwertiger Schweizer Handwerkskunst verarbeitet, bietet die **KLOUD** nicht nur ein Benutzererlebnis auf höchstem Niveau, sondern auch eine Wirkung, die dem optimalen Wohlbefinden gleichkommt.

Gekennzeichnet durch eine praktisch alles Bisherige abdeckende Stimmulationsform, ist die **KLOUD** auf eine wesentlich breitere Unterstützung der Selbsterhaltungsmechanismen ausgerichtet, die auf molekularer Ebene ablaufen.

Nur 2 x täglich
15 Minuten

**RELAX**

Entspannung von Körper, Geist und Seele.

BALANCE

Stellen Sie Ihr natürliches Gleichgewicht wieder her.

ENERGIZE

Als Booster, wenn man sich mehr Lebensenergie wünscht.

SYNCHRONIZE

Der ideale Einstieg in die Nutzung der **KLOUD+**. Synchronisieren Sie Körperfunktionen.

TRANSFORM


Vitalkräfte auf Hochtouren halten und eine positive Transformation erfahren.

CENTROPIX+



Eine **KLOUD**

und unzählige Möglichkeiten

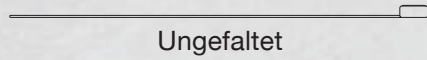
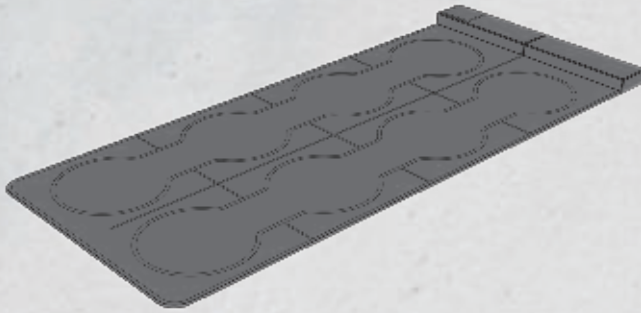
Benutzererlebnis auf höchstem Niveau zeichnet sich nicht nur durch ausgezeichnetes Design und raffinierte Ingenieurskunst aus. Die **KLOUD**  ist für diejenigen erschaffen worden, die auf der Suche nach einem Produkt sind, welches in jeder Lebenssituation Anwendung finden kann. Dank dem einzigartigen, patentierten Faltdesign kann die **KLOUD**  im Büro während eines Meetings, zu Hause auf dem Sofa oder unterwegs im Zug oder Flugzeug angewendet werden. Die **KLOUD**  ist für all diejenigen, die sich rund um die Uhr wohlfühlen wollen.



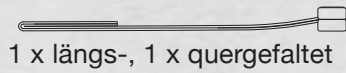
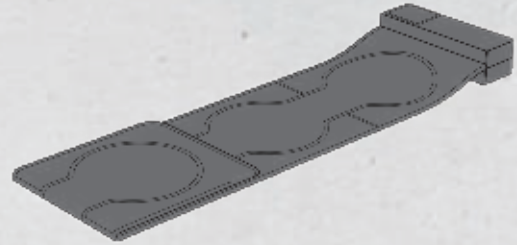
Stärker, flexibler, genialer

Eine der Besonderheiten der **KLOUD**-Applikatoren sind die verschiedenen Faltmöglichkeiten. Dadurch wird nicht nur das patentierte Signal verstärkt, sondern es bietet auch unzählige und sehr komfortable Einsatzmöglichkeiten. Die durchschnittliche Maximalintensität beider Applikatoren liegt bei ca. 100 μ T (Mikrotesla). Diese variiert innerhalb der Programme und kann natürlich auch auf individuelle Bedürfnisse angepasst werden. Je nach Faltung der Applikatoren erhöht sich die durchschnittliche Intensität. Somit kann die Stärke des Signals beinahe verdoppelt werden. Extra wirksam für kleinflächige Anwendungen.

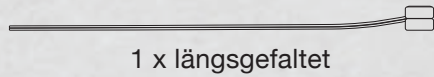
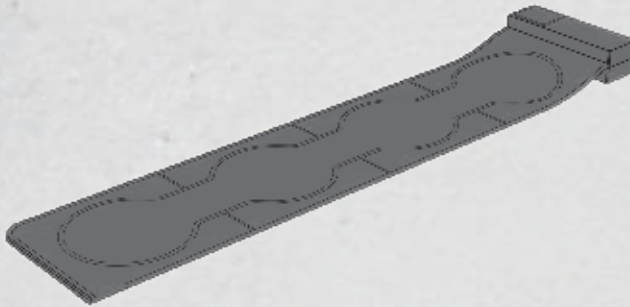




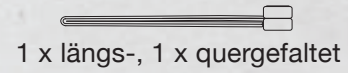
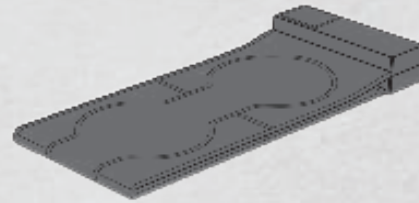
Ungefaltet



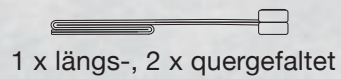
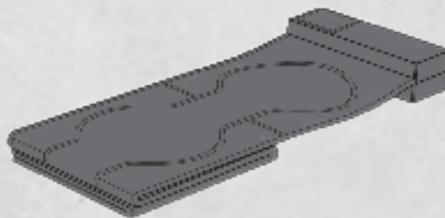
1 x längs-, 1 x quergefaltet



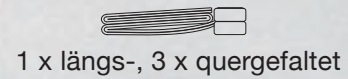
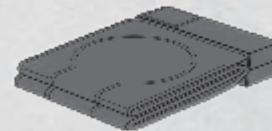
1 x längsgefaltet



1 x längs-, 1 x quergefaltet



1 x längs-, 2 x quergefaltet

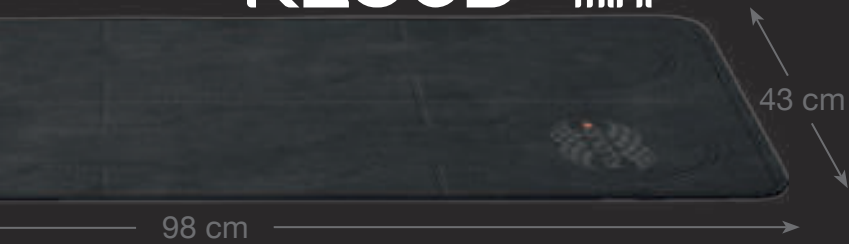


1 x längs-, 3 x quergefaltet

Schön,
wenn man die Wahl hat



KLOUD+ mini



KLOUD+ maxi



CENTROPIX+

App

Die **KLOUD+** ist ein kabelloser, über eine App steuerbarer PEMA-Applikator. Dank der **CENTROPIX+**-App kann die **KLOUD+** ganz einfach mit dem Smartphone gesteuert werden.

Die App lässt sich mit mehreren **KLOUDs+** verbinden und bietet eine Auswahl zwischen fünf verschiedenen Programmen und Intensitäten. Selbstverständlich kann die **KLOUD+** auch problemlos ohne App genutzt werden.



GET IT ON
Google Play



DOWNLOAD ON THE
Apple Store





VIDEO



Ein Paket voller Lebenskraft

Der Lieferumfang des **KLOUD+** Complete Systems enthält alles, was für ein lebensveränderndes Wellnessprogramm benötigt wird. Die **KLOUD+ maxi** und **KLOUD+ mini** werden jeweils mit einer passenden Tragetasche in modernem und elegantem Design geliefert. Auch Ladegeräte, ein spezieller Reinigungshandschuh für das Sauberhalten der **KLOUD+** sowie ein Benutzerhandbuch sind Teil des Complete Systems. Zusätzlich erhalten Sie einen **SCAN+X**, der es erlaubt, das Kafka-Signal akustisch zu prüfen.

CENTROPIX+

SCAN+X



Tasche für
KLOUD^o mini

KLOUD^o mini



Gummiband
für KLOUD^o mini
zur Fixierung

2 Netzteile / Adapter /
2 magnetische Ladekabel

Reinigungs-
handschuh

Benutzerhandbuch
& Quick Start
Guide

Tasche mit
KLOUD^o maxi
und grossem
Befestigungs-
gummiband

CENTROPIX





Das Design? Ausgezeichnet!

Das Design der **KLOUD** ist geschätzt von Anwendern und ausgezeichnet von Design-Profis. Die Jury des German Design Awards, einer der anerkanntesten Design-Awards weltweit, hat die **KLOUD** 2022 mit einem »Special Mention Award« geehrt. Eine Auszeichnung, die sichtbar macht, welchen Beitrag exzellentes Design zur Lösung vielfältiger Gestaltungsaufgaben unserer Umwelt leisten kann.



SCAN+X

Mit dem praktischen **SCAN+X** für die **KLOUD+** können elektromagnetische Felder mittels akustischen Signalen angezeigt werden. Prüfen Sie damit das einzigartige Kafka-Signal in Ihrer **KLOUD+**. Der **SCAN+X** eignet sich ideal, um Interessenten zu begeistern.



CENTROPIX+ Taschen

Mit den praktischen Tragetaschen von **CENTROPIX+** können Sie Ihre **KLOUD+** überall mit hinnehmen. Die modischen **KLOUD+** Bags sind beim Kauf einer **KLOUD+** inbegriffen, können aber auch separat erworben werden.





KLOUD+ COVER

Schützen Sie, was Ihnen wichtig ist

Achten Sie auf das, was Ihnen guttut! Diese Schutzhülle aus medizinischem Material schützt die **KLOUD+** vor Feuchtigkeit und Schmutz und erweist sich vor allem in Praxen bei Anwendungen mit verschiedenen Patienten oder bei Anwendungen im Veterinärbereich aus hygienischer Sicht als sehr praktisch. Dank des **KLOUD+ COVERS** bleibt die **KLOUD+** trotz häufiger Anwendungen einwandfrei. Selbstverständlich ist sie in beiden Grössen (maxi und mini) erhältlich.



Wellness für Ihr Pferd

Nur das Beste – für das beste Pferd im Stall. Von der bahnbrechenden **KLOUD**⊕-Technologie profitieren auch Ihre Vierbeiner – ob klein oder gross. Das ausgeklügelte Kafka-Signal unterstützt nämlich auch die Selbsterhaltungsprozesse unserer Pferde. Die Anwendung kann bei Turniervorbereitungen, Stresssituationen, Erholungsphasen und vielem mehr Unterstützung leisten. Unzählige Anwender sind begeistert von den positiven Effekten der **KLOUD**⊕ auf ihre Sport- und Freizeitpferde. Dank des **KLOUD**⊕ **VET-SETS**, eine praktische Pferdedecke und ein Halsteil mit jeweils einem Einschub für die **KLOUD**⊕ **maxi & mini**, können Sie auf hygienische Art und Weise Ihre **KLOUD**⊕ mit Ihrem Liebling teilen. Die beiden **KLOUD**⊕ **COVERS** ergänzen das Set für den hygienischen Umgang mit der **KLOUD**⊕ von **CENTROPIX**⊕.

CENTROPIX+

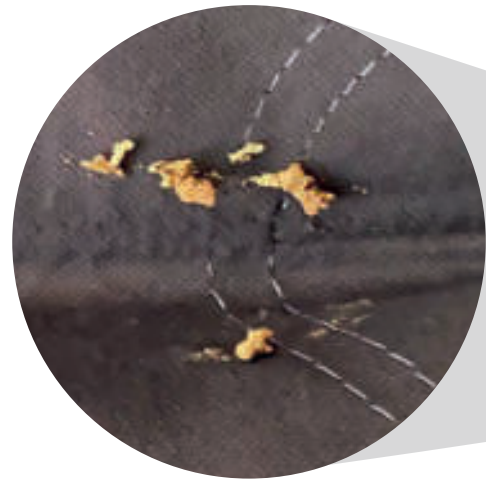
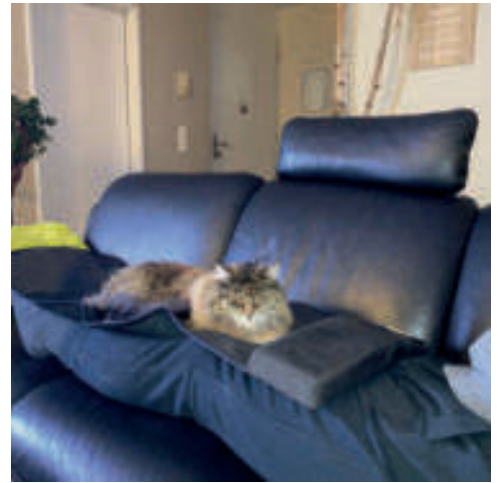
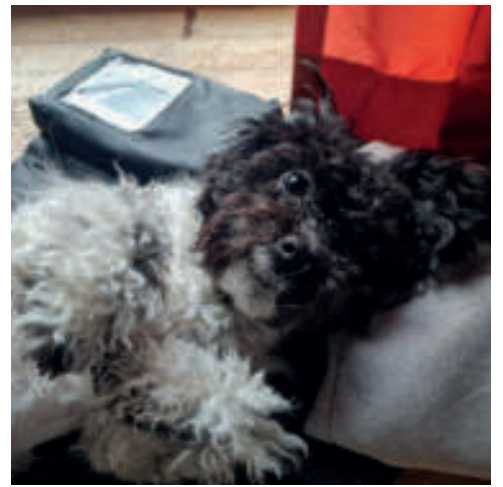
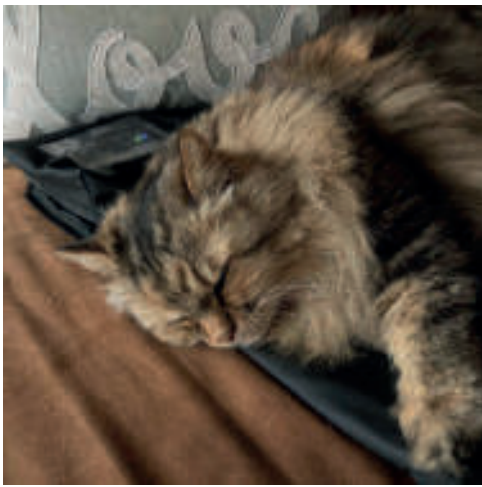
KLOUD+

VET-SET



VIDEO





Tiere und die **KLOUD**+

Wenn Bienen ihren Bienenstock auf der **KLOUD**+ aufbauen, Miezekätzchen und Hunde die **KLOUD**+ als ihren Lieblingsort ausgesucht haben, Hühner ihre Eier auf der **KLOUD**+ legen und Pferde die **KLOUD**+ beschnuppern, so sagt das doch sehr viel aus. Tiere sind, was Magnetfelder angeht, sehr sensibel und wissen um deren Wertigkeit. Aus diesem Grund haben wir uns bei **CENTROPIX**+ mit dieser Thematik beschäftigt und für Grosstiere ein **VET-SET** entwickelt. Für alle anderen Tiere wurde ein **KLOUD**+ **COVER** kreiert, damit unsere Kunden auf hygienische Art die **KLOUD**+ mit ihren Lieblingen teilen können.



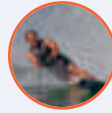
TESTIMONIALS

Die **KLOUD** tut viel Gutes



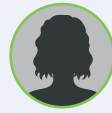
Im Mai dieses Jahres kam ich auf die Idee, nochmals meine »fussballerischen Qualitäten« auferstehen zu lassen, und besuchte daher das Mannschaftstraining meines hiesigen Sportvereines. Nach einem meiner seltenen Sprints verspürte ich jedoch ein starkes Unwohlsein in meinem linken Oberschenkel, damit war diese 2. Karriere auch wieder abrupt beendet. An Laufen oder gar geordnetes Gehen war anfangs nicht zu denken. Ich habe die **KLOUD** dann mehrfach täglich mit unterschiedlichen Programmen zum Einsatz gebracht und von Tag zu Tag stellte sich merkbar eine Verbesserung ein. Bereits nach gut einer Woche verspürte ich keinerlei Unwohlsein mehr und konnte am folgenden Wochenende wieder bei einem Golfturnier antreten. Ich möchte die **CENTROPIX KLOUD** nicht mehr missen und nutze Sie weiterhin täglich, um meine Selbsterhaltungsprozesse zu unterstützen.

Gerhard M.



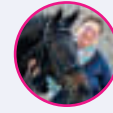
Ich bin sehr beeindruckt von der **KLOUD** sowie der Wirkung der Magnetfeldanwendung! Meine Ausdauer sowie Rumpfstabilität haben sich stark verbessert, obwohl ich anfangs sehr skeptisch dem gegenüberstand. Ich kann das nur jedem empfehlen.

Nikolai F.



Eine gute Freundin unserer Familie ist bei uns vorbeigekommen. Sie verspürte ein Unwohlsein in den Hüften und versuchte alles, um dies loszuwerden, leider ohne Erfolg. Wir legten Sie für 15 Minuten auf die **KLOUD mini**. Am nächsten Tag hat sie uns angerufen – komplett überrascht und sagte, dass sie sich super fühlt. Sie kam dann einige Tage später wieder bei uns vorbei, da sich die Situation wieder verschlechtert hat. Wir haben die **KLOUD mini** einmal gefaltet und haben ihr wieder die **KLOUD** unter die Hüfte gelegt. 15 Min. – Alles wieder gut!

K. S.



Eine Freundin hatte eine lange Zeit Probleme mit den Knien. Nach drei Jahren verschiedenster Therapien hatte sie erneut Probleme mit dem Knie – im MRT war jedoch kein Befund ersichtlich. Ein anderes Produkt blieb ohne Wirkung, doch die **KLOUD** änderte alles: Nach nur einer Behandlung mit der **KLOUD** (P5, Intensität 5) verspürte sie drei Tage lang kein Unwohlsein mehr!

E. F.



Nach einer Knieoperation hatte ich grössere Schwierigkeiten. Bereits nach der ersten **KLOUD**-Anwendung spürte ich, dass etwas passiert und gleichzeitig eine positive Veränderung da war. Eine Woche später habe ich das erste Mal seit Wochen wieder Tennis gespielt!

Werner W.



Ich bin seit mehreren Jahren von einem Unbehagen betroffen, welches mir das Gehen erschwert. Ich setze seit Jahren ein anderes Magnetfeldsystem ein, welches mich immer sehr gut dabei unterstützte. Es gab immer eine positive Wirkung beim Verwenden der Magnetfeldanwendung. Doch dann stagnierten die Effekte. Als ich die **KLOUD** das erste Mal anwendete, merkte ich sofort, dass ich einen grossen positiven Effekt spürte. Nach meinem Waldspaziergang am Morgen treten öfters Müdigkeitseffekte im ganzen Körper auf. Diese sind nach der Anwendung mit dem 15-minütigen P5 Programm sofort weg und ich fühle mich super. Ein »Wow-Effekt« für mich. Ich setze die **KLOUD** nun seit mehreren Wochen ein und konnte diese positiven Effekte jedes Mal von Neuem erfahren. Ich bin begeistert.

Andreas G.



STUDIEN | FORSCHUNG | WISSENSCHAFT

Alles hat seine Richtigkeit!

Für ein Unternehmen wie **CENTROPIX**  ist es ganz wichtig, dass die Technologie und Wirkung der **CENTROPIX** -Produkte aus wissenschaftlicher Sicht überprüft wurden und mit Forschungen untermauert werden können.



Belastungsregime
Bei 10-20% Progressivbelastung, Stößen und horizontaler Verschiebung zusammen mit Zugsbelastung
Bei Progressivbelastung (DIN EN 12526, 12527, 12528) beginnt, unmittelbar nach Festlegen des Regimes
Bei Belastungen von 1 (einsetzen) und beschleunigten Belastungen (Zugsbelastung) (Zugsbelastung in einer
Richtungsrichtung) zu einer vorübergehenden Belastung mit (abnehmend) beschleunigter
Zugsbelastung (siehe Tabelle, Tabelle, Tabelle, Tabelle) beginnt, nach der entsprechenden Belastungsphase
Kann die Belastung von der praktischen Anwendung hergeleitet werden.
Kann sich durch Progressivbelastung erhöhen.



Wartsch
Prof. Dr. Peter C. Wartsch
Explosionsmechanik

Progressivbelastung bei 10-20%
Progressivbelastung bei 10-20%
Progressivbelastung bei 10-20%
Progressivbelastung bei 10-20%



Progressivbelastung/Veränderung mit der Zeit
Progressivbelastung/Veränderung mit der Zeit
Progressivbelastung/Veränderung mit der Zeit
Progressivbelastung/Veränderung mit der Zeit

Explosionsmechanik
Prof. Dr. Peter C. Wartsch
Explosionsmechanik



Zellregeneration / Wundheilung
bei kultivierten Bindegewebsfibroblasten
unter dem Einfluss des KLOUD-Applikators

KLOUD
Testbericht

WISSENSCHAFT

Ein Test mit Wasserkristallen

Das Wasserlabor Hado Life von Dipl.-Ing. M. Sc. Rasmus Gaupp-Berghausen untersucht seit vielen Jahren Wasser auf seine formgebenden Eigenschaften.

Basierend auf den Erkenntnissen von Dr. Emoto werden die formgebenden Bildekräfte des Wassers durch Eiskristallbilder untersucht und veranschaulicht. Gutes und vor allem natürliches Wasser zeichnet sich durch besonders schöne und harmonisch erscheinende Formen aus.

Bei der Wassereiskristallfotografie handelt es sich um die von Dr. Emoto entwickelte Methode, gefrorene Wasserproben bei 200-facher Vergrößerung im Auflichtmikroskop zu untersuchen.

Ein Revers-Osmose-Wasser wurde vor jedem Versuch zuerst zehn Minuten einem WiFi-Router ausgesetzt.

Danach wurde das Wasserglas für 15 Minuten bei Programm 5 und höchster Intensität auf die **KLOUD**  gestellt.

Das Ergebnis ist faszinierend!



Wasser unter WiFi-Einfluss



Ergebnis



NEUES PRODUKT!

Wenn Lifestyle,
Wohlbefinden
und Technologie
verschmelzen





BUBBLE²

eine Symbiose aus
Technologie und Eleganz

Auf unserer ständigen Reise nach Lösungen für die Herausforderungen unserer Zeit präsentieren wir Ihnen mit Stolz unsere neueste Kreation - die BUBBLE².

Dieses einzigartige Frequenz-Schmuckstück» in drei schicken Cover-Farben (im Lieferumfang enthalten), verschönert nicht nur Ihren Alltag, sondern markiert auch einen bahnbrechenden Schritt in Richtung ganzheitlichem Wohlbefinden. Weitere Infos auf: www.CENTROPIX.eu



Die Medizin der Zukunft
wird die Medizin der
Frequenzen sein.

Albert Einstein

Impressum

Verantwortlich für den Inhalt

CENTROPIX Global AG
Industriering 14
FL-9491 Ruggell

Bildrechte

- HARRYS Werbeagentur
- Adobe Stock
- Tierbilder von Affiliate Partner
- Wassermoleküle von Wasserlabor Hado Life

Allgemeiner Hinweis

Änderungen, Druck- und Satzfehler sowie Irrtümer vorbehalten.

Rechtliche Hinweise

Medizinische Aussagen

CENTROPIX erbringt keinerlei medizinische Leistungen. Die Produkte dienen nicht zu Zwecken der Erkennung, Vorbeugung, Überwachung, Behandlung oder Linderung von Krankheiten. Wenn Sie gesundheitliche Probleme oder Fragen zu Ihrer Gesundheit haben, konsultieren Sie stets Ihren Arzt.

Testimonials

Die Erfahrungsberichte unserer Kunden (Testimonials) spiegeln die realen Erfahrungen von Personen wider, die unsere Produkte in Anspruch genommen haben. Wir weisen darauf hin, dass die Erfahrungsberichte unserer Testimonials keine Aussagen von CENTROPIX beinhalten, sondern ausschliesslich die persönliche Meinung unserer Kunden darstellen. Insbesondere stellen sie auch keine Versprechen oder Garantien von CENTROPIX dar.

Die Ergebnisse, die mit den Produkten von CENTROPIX erzielt werden, können variieren, sodass Sie nicht davon ausgehen sollten, dass die geschilderten individuellen Erfahrungen der Testimonials, über die Sie hier lesen, typisch oder repräsentativ für die Erfahrungen aller anderen Verbraucher sind.

Die Aussagen der Testimonials sind nicht als Behauptungen zu verstehen, dass die erwähnten Produkte von CENTROPIX zur Diagnose, Behandlung, Heilung, Linderung oder Vorbeugung von Krankheiten eingesetzt werden können. Ganz im Gegenteil handelt es sich bei den Produkten von CENTROPIX nicht um Medizinprodukte, auch werden über sie keinerlei sonstige medizinische Leistungen erbracht.



Dr. Ilona Sterzik
Fontaneweg 10
16547 Birkenwerder

IHR/E BERATER/IN



Telefon: +49 151 2634 7511
E-Mail: ilona.sterzik@gmx.de
Info/Shop: www.centropix.eu/sterzik

© 2024 CENTROPIX